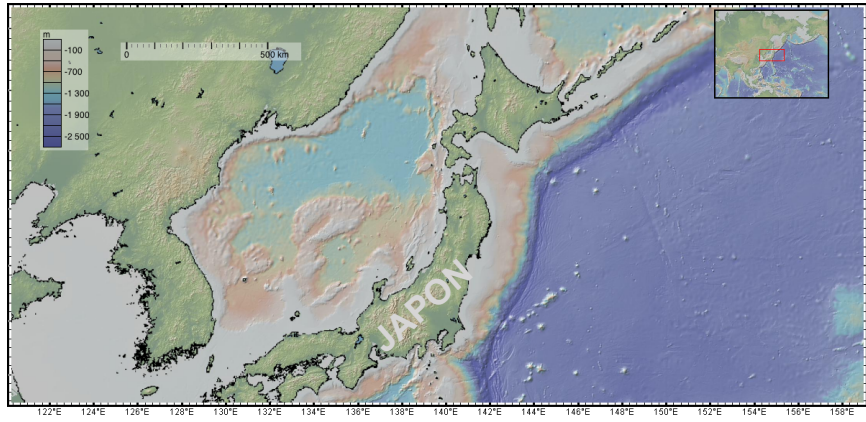
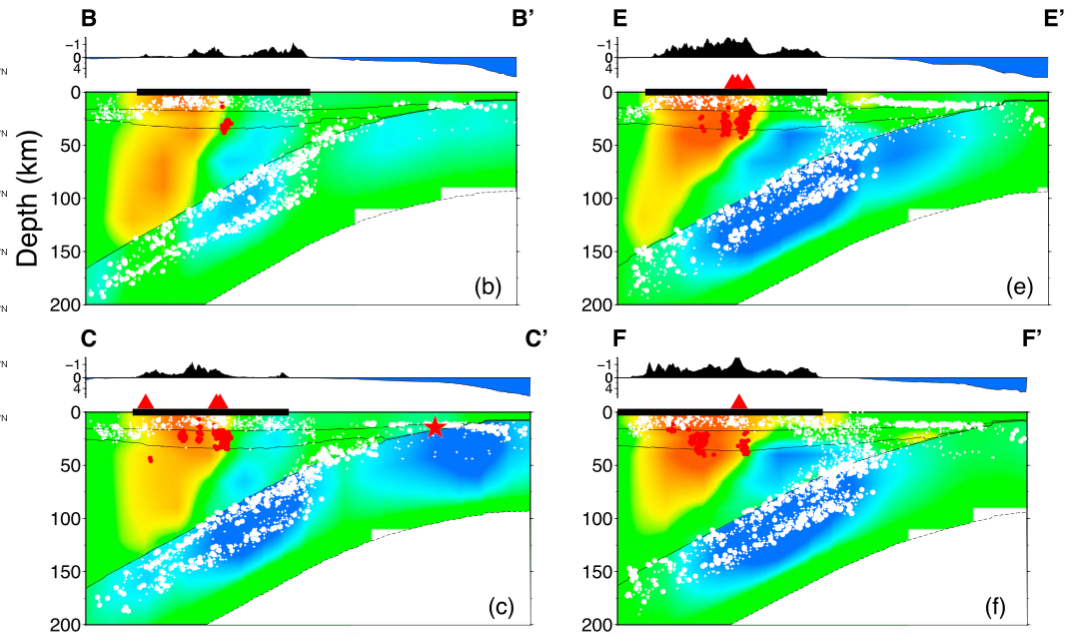


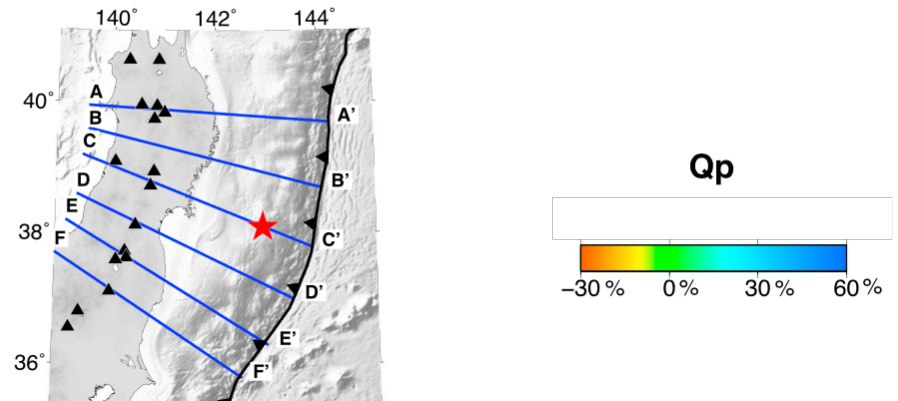
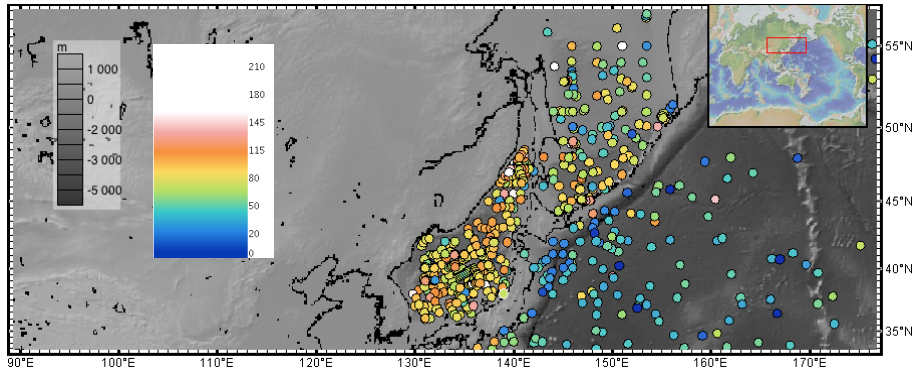
**Document 1 : Altimétrie satellitaire**



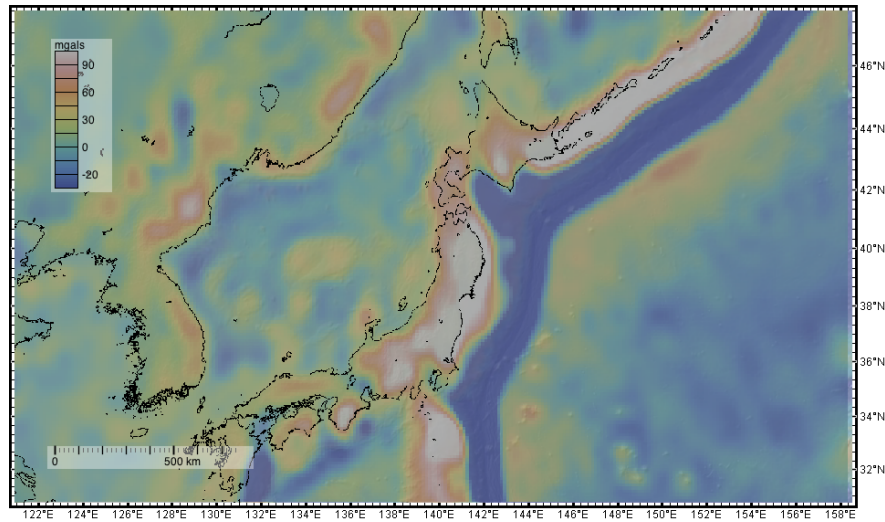
**Document 2 : tomographie sismique**



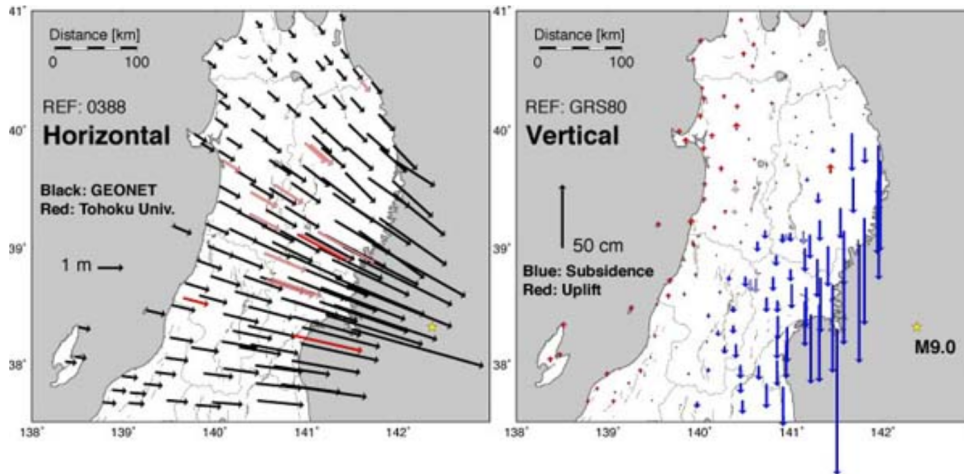
**Document 3 : flux géothermique**



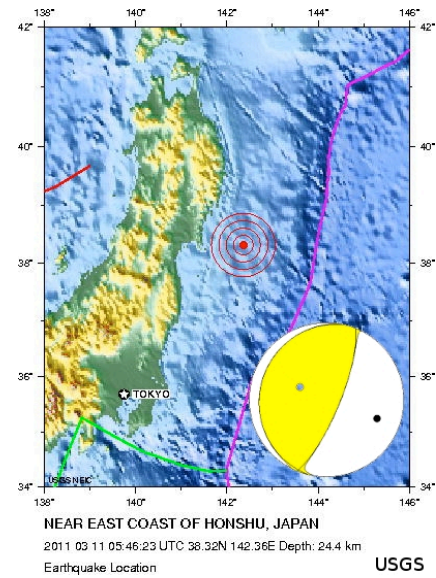
**Document 4 : anomalies gravimétriques à l'air libre**



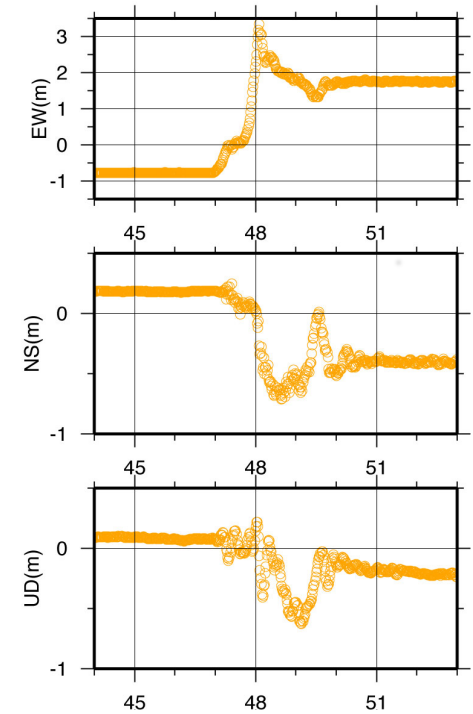
**Document 6 : Données GPS co-sismiques**



**Document 5 : Mécanismes au foyer**



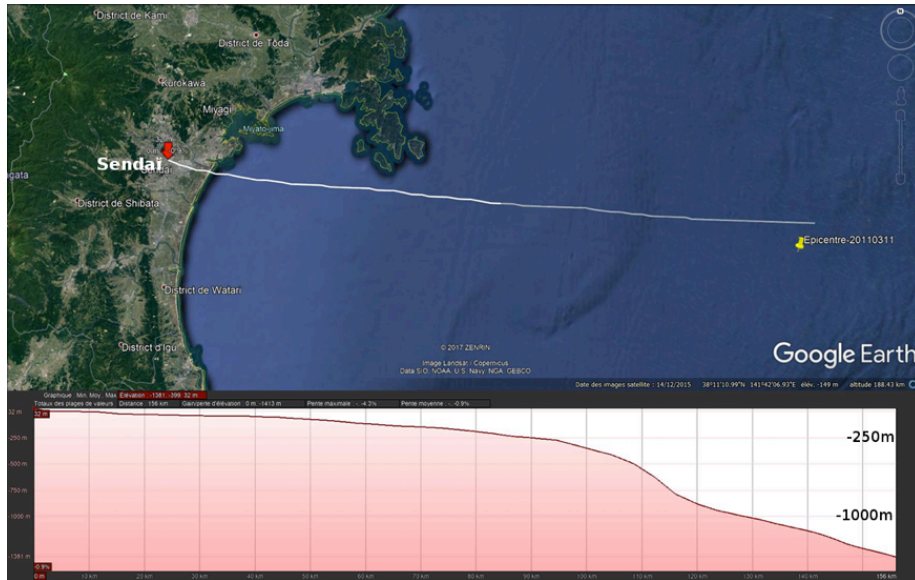
**Document 7 : Déplacements N-S, E-W et Z**



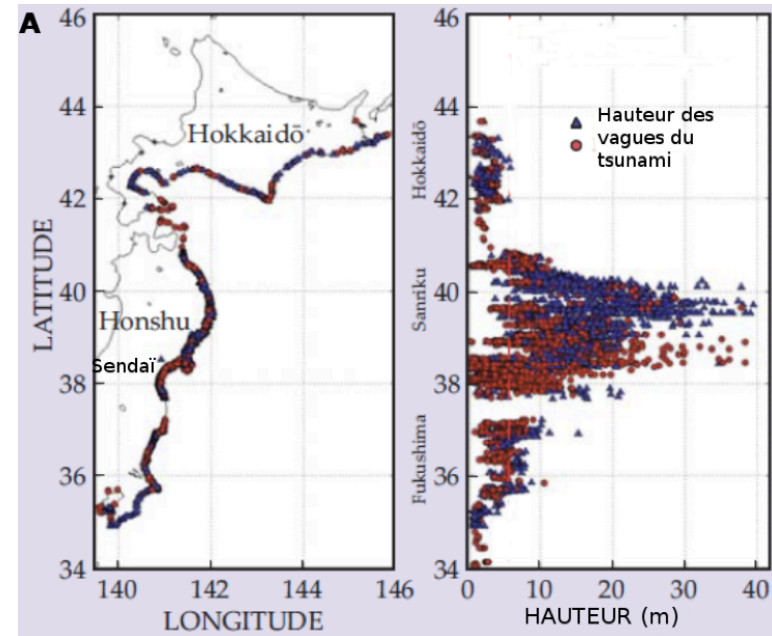


**Document 8 : Profil bathymétrique entre l'épicentre du séisme et la ville de Sendai fortement touchée par le tsunami.**

Profil tracé en utilisant le modèle numérique de terrain (MNT) de Google Earth



**Document 9 : caractéristiques des vagues du tsunami de 2011.**



**Document 10 : Enregistrements réalisés par le satellite altimétrique Envisat au large du Japon le 11 mars 2011 5h25 après le séisme.**

